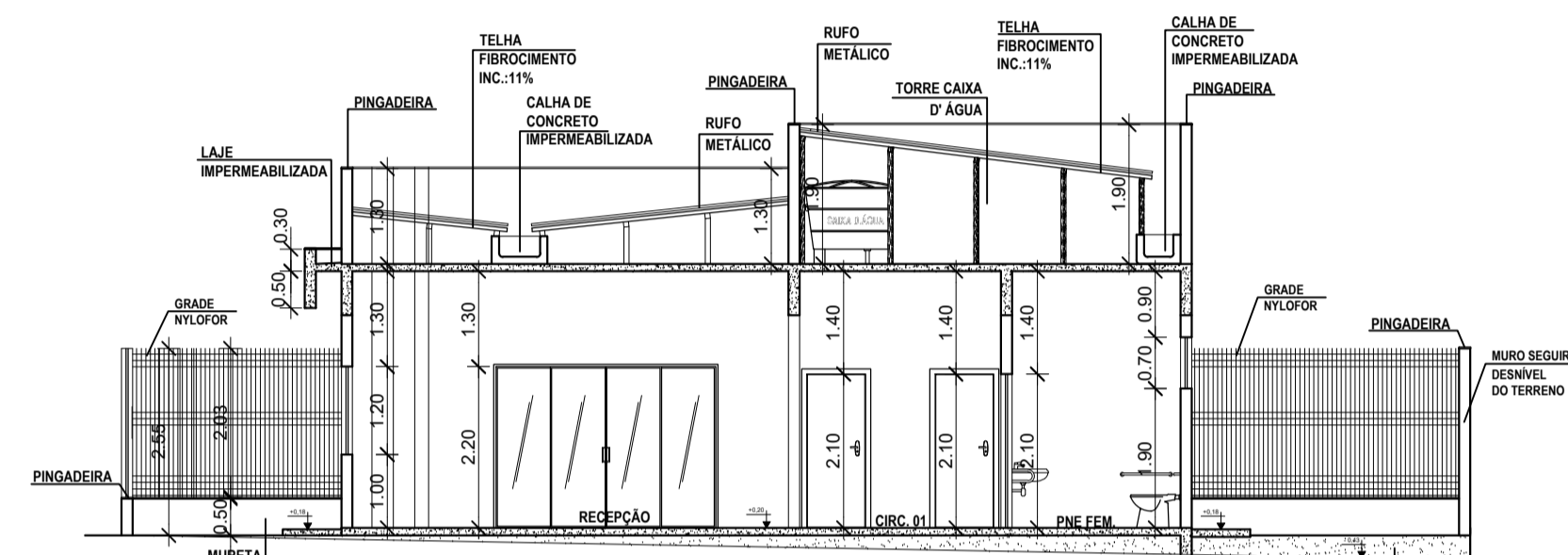


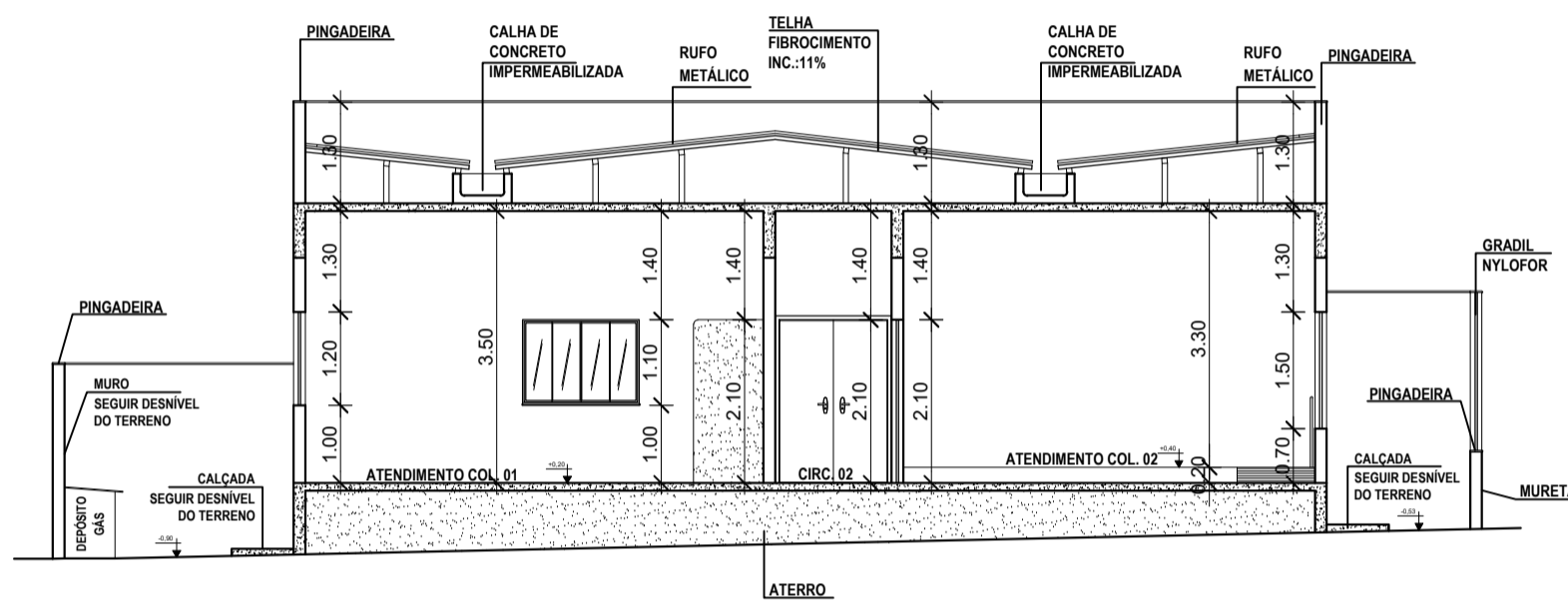
CORTE A-A

1/100



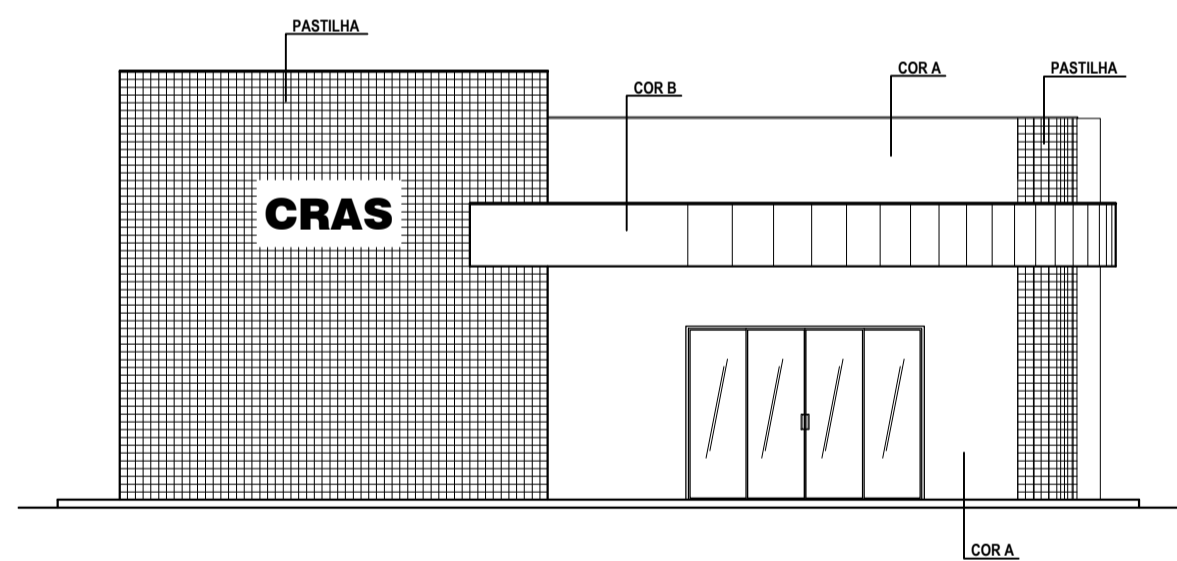
CORTE B-B

1/100



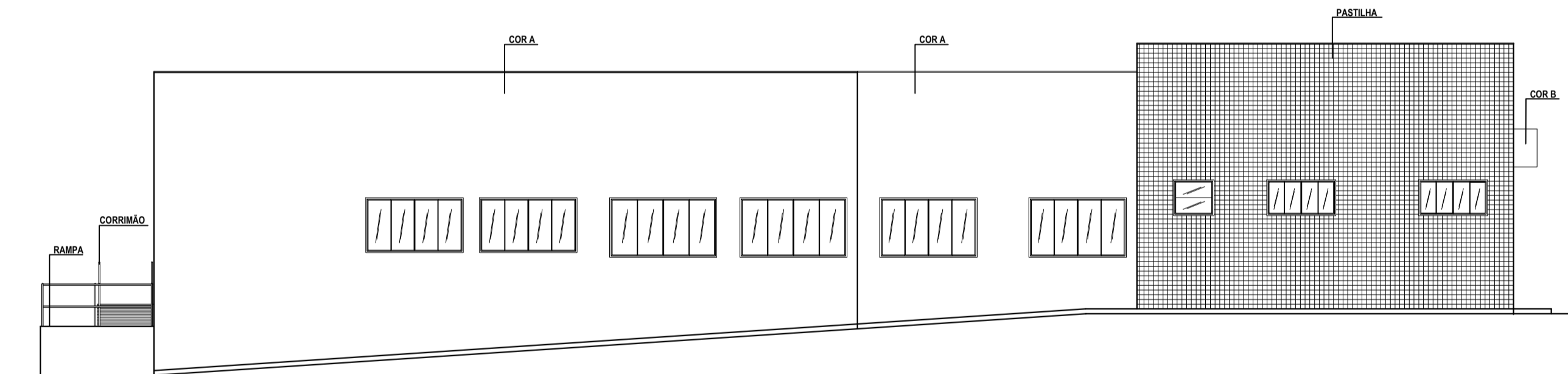
CORTE C-C

1/100



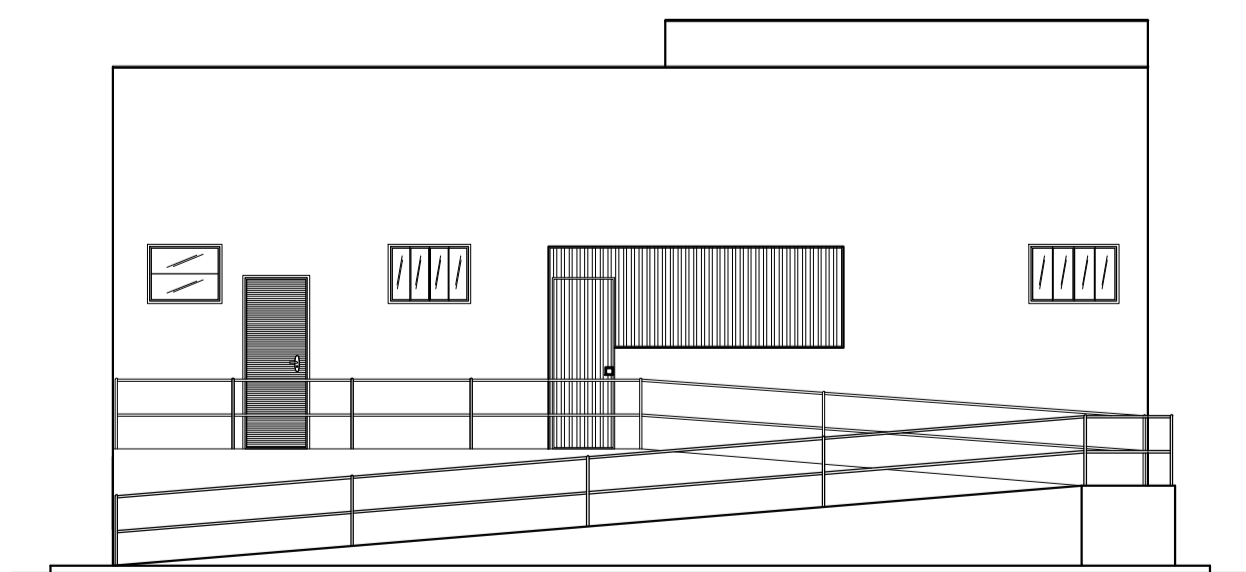
FACHADA FRONTAL

1/100



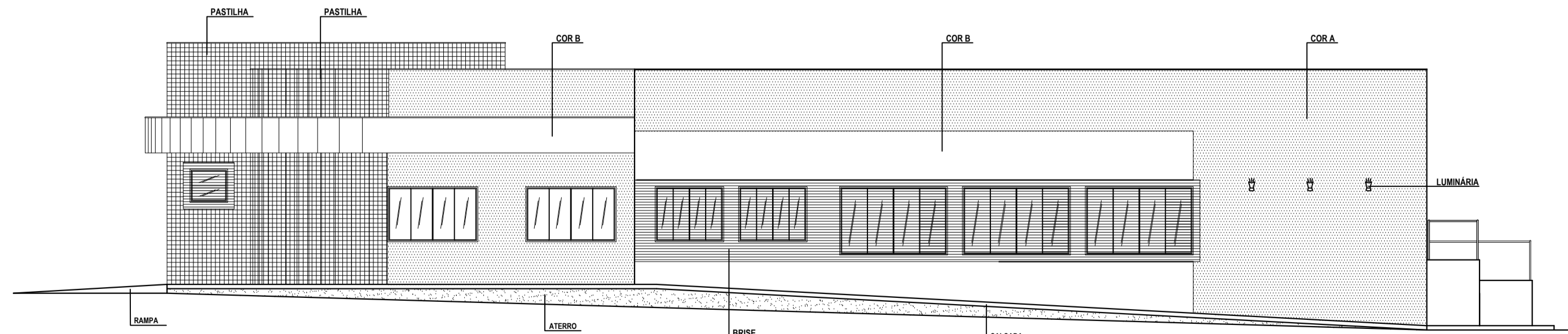
FACHADA LATERAL 01

1/100



FACHADA POSTERIOR

1/100



FACHADA LATERAL 02

1/100

TABELA DE ESQUADRIAS					
PORTAS					
Nº	TAMANHO	ABERTURA	MATERIAL	ÁREA	QUANT.
P1	300 x 220	CORRER	VIDRO	6,60m²	01
P2	200x 210	CORRER	VIDRO	4,20m²	01
P3	140 x 210	VAI-DEM	MADEIRA OU PVC	2,94m²	01
P4	100 x 210	CORRER	VIDRO	2,10m²	01
P5	90 x 210	ABRIR	MADEIRA	1,89m²	01
P6	80 x 210	ABRIR	MADEIRA	1,68m²	13
P7	80 x 220	ABRIR	ALUMÍNIO	1,68m²	01
P8	60 x 180	ABRIR	ALUMÍNIO	1,08m²	03
P9	120 x 70	ABRIR	ALUMÍNIO	0,84m²	01
BÁSCULAS					
Nº	TAMANHO	ABERTURA	MATERIAL	ÁREA	QUANT.
B1	140 x 70 x 170	CORRER 4 ABAS	ALUMÍNIO / VIDRO	0,98m²	02
B2	110 x 70 x 170	CORRER 4 ABAS	ALUMÍNIO / VIDRO	0,77m²	01
B3	100 x 70 x 170	CORRER 2 ABAS	ALUMÍNIO / VIDRO	0,70m²	01
B4	90 x 70 x 170	BASCULANTE	ALUMÍNIO / VIDRO	0,63m²	01
B5	80 x 70 x 170	BASCULANTE	ALUMÍNIO / VIDRO	0,56m²	03
JANELAS					
Nº	TAMANHO	ABERTURA	MATERIAL	ÁREA	ÁREA
J1	240 x 150 x 70	CORRER 4 ABAS	VIDRO	3,60m²	03
J2	220 x 120 x 100	ABRIR 4 ABAS	VIDRO	2,64m²	02
J3	200x 120 x 100	ABRIR 4 ABAS	VIDRO	2,40m²	03
J4	200 x 110 x 110	ABRIR 4 ABAS	VIDRO	2,20m²	02
J5	150 x 120 x 100	ABRIR 4 ABAS	VIDRO	1,80m²	02
J6	150x 110x 100	ABRIR 4 ABAS	VIDRO	1,65m²	01
J7	300 x 120 x 100	FIXO	VIDRO	3,60m²	01
GRADES E GRADES DE PORTAS					
Nº	TAMANHO	ABERTURA	MATERIAL	ÁREA	ÁREA
GR 1	295x 120x 130	—	FERRO	4,10m²	01
PORTÕES					
Nº	TAMANHO	ABERTURA	MATERIAL	ÁREA	ÁREA
PO 1	80x220	—	FERRO	1,76m²	01
PO 2	210x250	CORRER	TELA	5,00m²	01
PO 3	510x250	CORRER	TELA	12,50m²	01

PREFEITURA DE VILA PAVÃO/ES

SECRETARIA MUNICIPAL DE DESENVOLVIMENTO ECONÔMICO

semde@vilapavao.es.gov.br vilapavao.es.gov.br
(27) 3753-1001
Rua Travessa Pavão, nº 80, Centro - Vila Pavão/ES

Prefeitura de Vila Pavão/ES:

PROJETO ARQUITETÔNICO

OBRA:	CONSTRUÇÃO CRAS DE VILA PAVÃO	ESCALA:	INDICADAS
ENDEREÇO DA OBRA:	RUA ADECLINO DURAES, BAIRRO NOVA MUNIQUE, VILA PAVÃO/ES		
PROPRIETÁRIO:	MUNICÍPIO DE VILA PAVÃO	CNPJ:	36.350.346/0001-67
ENDEREÇO DO PROPRIETÁRIO:	RUA TRAVESSA PAVÃO, Nº 80, BAIRRO CENTRO, VILA PAVÃO/ES		
CONTEÚDO:	CORTE A-A/CORTE B-B/ CORTE C-C FACHADA FRONTAL/ FACHADA POSTERIOR FACHADA LATERAL 01/ FACHADA LATERAL 02 QUADRO DE ESQUADRIAS		DESENHO: ANANDA NOBRE
		DATA:	JANEIRO / 2021
		PRANCHA:	02/02
RESPONSÁVEL TÉCNICO:		PROPRIETÁRIO:	
PRECILA BRUMATTI DELEVIDOVE CREA - 00.46153/0		PREFEITURA DE VILA PAVÃO	